



---

## **Projekti: “Ndjekja dhe verifikimi i premtimeve të fushatës zgjedhore në Shqipëri”**

Projekti ndihmon qytetarët shqiptarë që të gjejnë dhe regjistrojnë premtimet elektorale të politikanëve shqiptarë. Projekti ofron mjete dhe mundësi për të verifikuar realizimin e këtyre premtimeve.

Qëllimi është që të mbahen nën përgjegjësi lidhur me premtimet deputetët e parlamentit shqiptar dhe të zgjedhurit lokalë, kryetarët e Bashkive.

Këtij qëllimi i shërben përgatitja e buxheteve qytetare, që janë versione të thjeshtuara të buxheteve bashkiake për vitin 2020. Nëpërmjet këtyre buxheteve qytetarët do të kuptojnë më mirë mënyrën e shpenzimeve dhe se si shpenzohen taksat e tyre.

Ju lutemi të gjeni në këtë dokument buxhetin e thjeshtuar qytetar të Bashkisë Roskovec.

Ju falenderojmë për mbështetjen dhe bashkëpunimin!

## Buxheti Qytetar i Bashkisë Roskovec, Viti 2020:

### 1. Analiza e parashikimit të të ardhurave për vitin fiskal 2020

Studimi ka për qëllim të analizojë parashikimin për të ardhurat e vitit 2020, e cila do të na ndihmojë të shohim se ku janë përfitimet, problematikat dhe pritshmëritë.

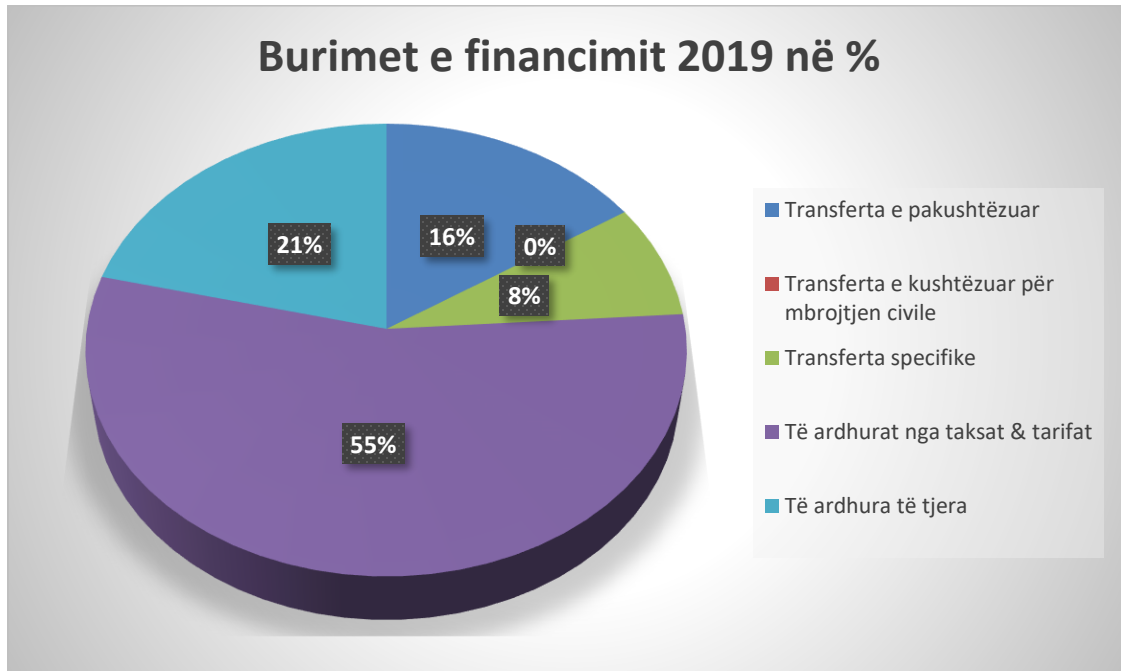
Bazuar në Ligjin nr. 9632, “Për sistemin e taksave vendore”, bashkitë kanë të drejtë të vendosin taksat e tyre +/- 30% nga taksa e miratuar në Ligj, ndërsa tarifatat mund të rriten, zvogëlohen, shtohen apo hiqen me miratim të Këshillit Bashkiak, sipas nevojave të Bashkisë.

**Tabela 1. Të ardhurat totale të Bashkisë sipas burimeve, /000 lek**

| Burimet e financimit  | Viti 2019        | Viti 2020          | Diferenca 2020-2019 |
|---|------------------|--------------------|---------------------|
| <b>Transferta e pakushtëzuar</b><br>(fondi i deleguar nga Qeveria në funksion të Bashkive për përdorim të lirë)     | 106,670<br>(16%) | 109,778<br>(17%)   | 3,108               |
| <b>Transferta e kushtëzuar</b><br>(fondi i deleguar nga Qeveria në funksion të Bashkive për përdorim të përcaktuar) | -                | 13,022<br>(2%)     | 13,022              |
| <b>Transferta specifike</b><br>(fondi i deleguar nga Qeveria në funksion të Bashkive për përdorim të përcaktuar)    | 55,035<br>(8%)   | 57,220<br>(9%)     | 2,185               |
| <b>Të ardhurat nga taksat dhe tarifatat vendore</b><br>(të ardhurat nga detyrimet e qytetarëve kundrejt Bashkisë)   | 370,410<br>(55%) | 320,817<br>(50.4%) | -49,593             |
| <b>Të ardhura të tjera</b><br>(të ardhura nga institucionet që Bashkia ka nën varësinë e saj)                       | 143,164<br>(21%) | 135,565<br>(21.3%) | -7,599              |
| <b>Total</b>  | <b>675,279</b>   | <b>636,402</b>     | <b>-38,877</b>      |

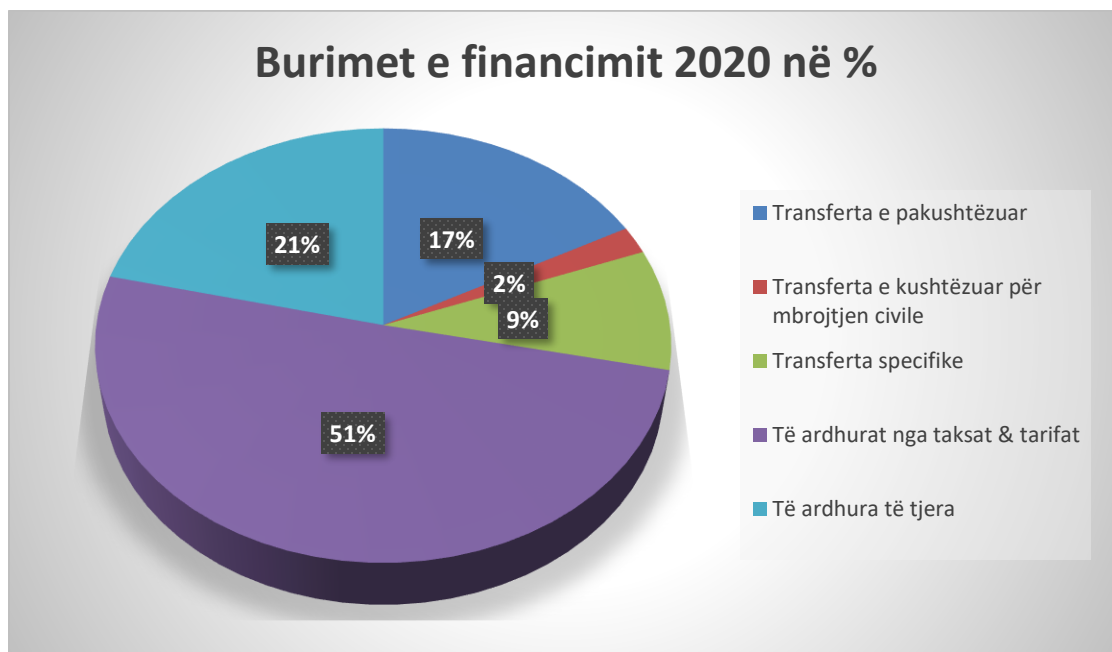
Burimi: Bashkia Roskovec, 2020, llogaritje EIC

**Figura 1. Të ardhurat totale, Bashkia Roskovec 2019**



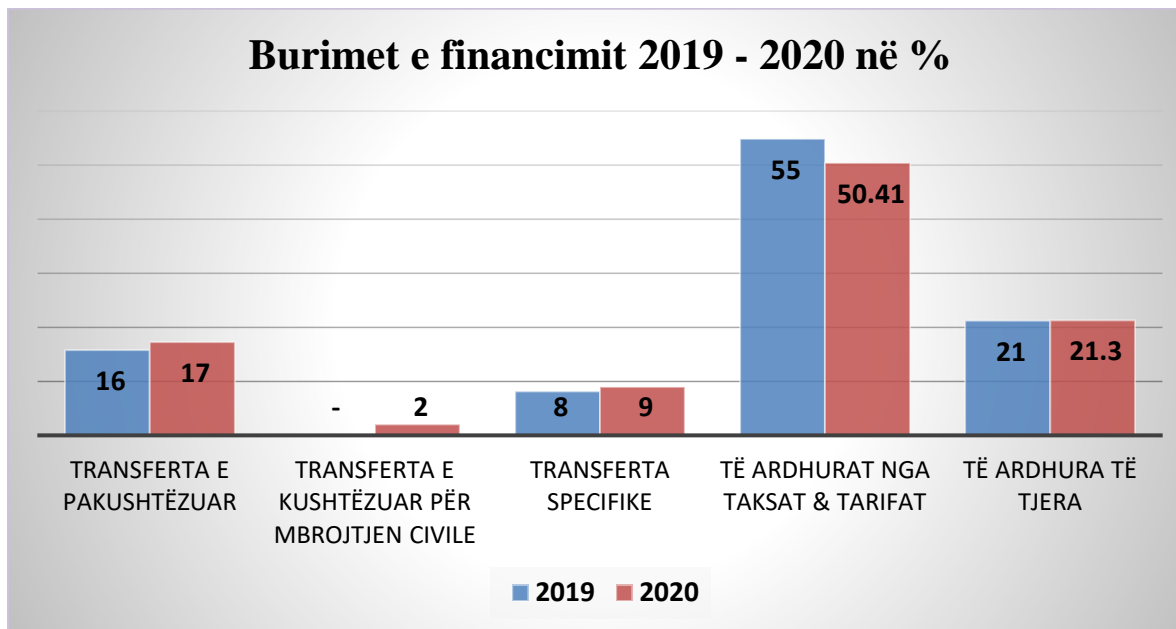
Burimi: Bashkia Roskovec, 2020, llogaritje EIC

**Figura 2. Të ardhurat totale, Bashkia Roskovec 2020**



Burimi: Bashkia Roskovec, 2020, llogaritje EIC

**Figura 3. Të ardhurat totale, Bashkia Roskovec**



Burimi: Bashkia Roskovec, 2020, Ilogaritje EIC

Më poshtë është dhënë parashikimi mbi të ardhurat nga taksat dhe tarifatat, duke zbritur të ardhurat nga gjocat, insitucionet e varësisë dhe shërbimet e ofruara nga Bashkia.

**Tabela 2. Të ardhurat nga taksat dhe tarifatat në /000 Lekë**

| Njësia vendore          | Të ardhurat nga taksat & tarifatat 2020                          |
|-------------------------|--|
| <b>Bashkia Roskovec</b> | 320,817<br>(të ardhurat pa gjocat & të ardhurat e tjera vendore) |
|                         | <b>Të ardhurat vendore</b>                                       |
|                         | <b>456,382</b>   |

Burimi: Bashkia Roskovec, 2020, Ilogaritje EIC

**Tabela 3. Lista e taksave vendore (detyrime që paguajnë qytetarët për shërbimet e marra nga Bashkia)**

(Bilanci 2019 është i pritshëm, pasi sipas Ligjit mbi dorëzimet e bilanceve, bilanci i mbyllur i vitit 2019 dorëzohet deri më 31 Mars 2020. Më pas del vlera reale).

| Nr.           | Lloji i taksës                                       | Plani i pritshëm në /000 Lekë 2019 | Plani 2020     | Diferenca në /000 Lekë 2020 -2019 | Diferenca në % Lekë 2020 -2019 | % mbi totalin e të ardhurave vendore 2020 |
|---------------|--|------------------------------------|----------------|-----------------------------------|--------------------------------|---|
| 1             | Taksa vendore mbi biznesin e vogël                   | 2,000                              | 1,000          | -1,000                            | -50                            | 0.2                                       |
| 2             | Taksa mbi pasurinë e paluajtshme                     | 145,658                            | 152,696        | 7,038                             | 5                              | 33.5                                      |
| 3             | Taksa e ndikimit në infrastrukturë                   | 22,000                             | 12,000         | -10,000                           | -45                            | 2.6                                       |
| 4             | Taksa e tabelës                                      | 1,200                              | 634            | -566                              | -47                            | 0.1                                       |
| 5             | Taksa të përkohshme                                  | 2,400                              | 3,504          | 1,104                             | 46                             | 0.8                                       |
| 6             | Taksa mbi kalimin e të drejtës së pronësisë          | 2,000                              | 2,500          | 500                               | 25                             | 0.5                                       |
| 7             | Taksa vjetore për qarkullimin e mjeteve të përdorura | 9,000                              | 9,000          | -                                 | 0                              | 2.0                                       |
| 8             | Taksa e rentës minerare                              | 70,000                             | 70,000         | -                                 | 0                              | 15.3                                      |
| 9             | Taksat mbi të ardhurat personale                     | 14,000                             | 7,700          | -6,300                            | -45                            | 1.7                                       |
| <b>TOTALI</b> |  | <b>268,258</b>                     | <b>259,034</b> | <b>-9,224</b>                     | <b>-3</b>                      | <b>56.8</b>                               |

Burimi: Bashkia Roskovec, 2020, llogaritje EIC

**Tabela 4. Lista e tarifave vendore (detyrime fikse që paguajnë qytetarët për shërbimet e marra nga Bashkia)**

| Nr. | Lloji i tarifës             | Plani i pritshëm në /000 Lekë 2019 | Plani 2020 | Diferenca në /000 Lekë 2020 -2019 | Diferenca në % 2020 -2019 | % mbi totalin e të ardhurave vendore 2020 |
|-----|-----------------------------|------------------------------------|------------|-----------------------------------|---------------------------|---|
| 1   | Tarifa e pastrimit          | 13,742                             | 13,995     | 253                               | 3.1                       | 3.1                                       |
| 2   | Tarifa për ndricimin publik | 1,350                              | 1,600      | 250                               | 0.4                       | 0.4                                       |

|               |  |                |               |                |              |             |
|---------------|--|----------------|---------------|----------------|--------------|-------------|
| 3             | Tarifa për gjelbërimin                                   | 1,840          | 1,840         |                | 0.1          | 0.1         |
| 4             | Tarifa për shërbime administrative të bashkisë           | 400            | 500           | 100            | 0.2          | 0.2         |
| 5             | Tarifa për dhënien e licencave, lejeve                   | 600            | 1,000         | 400            | -            | -           |
| 6             | Tarifa për vulosjen vetrinare të bagëtime të therura     | 140            | 140           | -              | 0.0          | 0.0         |
| 7             | Tarifa e licensimit të veprimtarive të transportit       | 100            | 100           | -              | 0.1          | 0.1         |
| 8             | Tarifa e parkimit të mjeteve të licensuara & vendparkime | 300            | 300           | -              | -            | -           |
| 9             | Tarifa për shërbime shtesë nga zjarrfikësja              | -              | -             | -              | 0.5          | 0.5         |
| 10            | Tarifa për zënien dh përdorimin e hapësirës publike      | -              | 2,208         | 2,208          | -            | -           |
| 11            | Tarifa nga dokumentat për tender                         | -              | -             | -              | 0.4          | 0.4         |
| 12            | Tarifa të institucioneve të arsimit, kulturës, sportit   | 2,500          | 1,600         | -900           | -            | -           |
| 13            | Tarifa për furnizimin me ujë dhe kanalizime              | -              | -             | -              | 1.3          | 1.3         |
| 14            | Tarifa për shërbimin e ujitjes dhe kullimit              | -              | 6,000         | 6,000          | 3.3          | 3.3         |
| 15            | Tarifa të përkohshme                                     | 60,000         | 15,000        | -45,000        | 3.8          | 3.8         |
| 16            | Tarifa të tjera  | 21,180         | 17,500        | -3,680         | 13.5         | 13.5        |
| <b>TOTALI</b> |  | <b>102,152</b> | <b>61,783</b> | <b>-40,369</b> | <b>-39.5</b> | <b>13.5</b> |

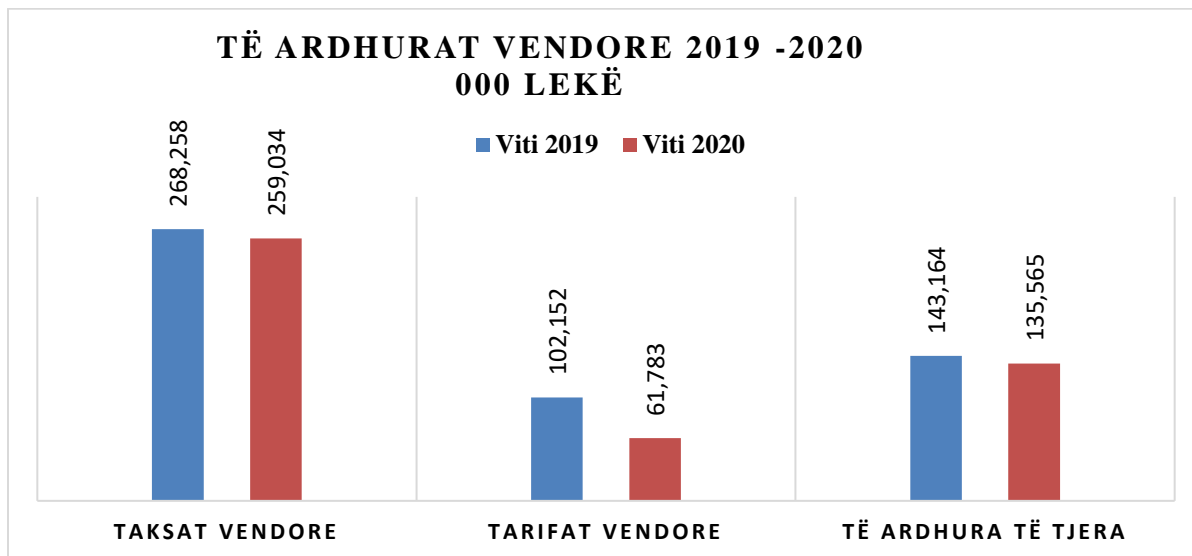
Burimi: Bashkia Roskovec, 2020, llogaritje EIC

**Tabela 5. Lista e të ardhurave të tjera vendore (shërbimet që ofron Bashkia/gjoba dhe institucionet vartëse)**

| Nr.           | Lloji i taksës                     | Plani i pritshëm në /000 Lekë 2019 | Plani 2020     | Diferenca në /000 Lekë 2020 -2019 | Diferenca në % 2020 -2019 | % mbi totalin e të ardhurave vendore 2020 |
|---------------|------------------------------------|------------------------------------|----------------|-----------------------------------|---------------------------|---|
| 1             | Qeraja nga asetet në pronësi       | 52,477                             | 52,374         | -103                              | 0                         | 11.5                                      |
| 2             | Shitja e aseteve fikse të prekshme | 29,006                             | 28,500         | -506                              | -2                        | 6.2                                       |
| 3             | Të tjera                           | 61,681                             | 54,691         | -6,990                            | -11                       | 12.0                                      |
| <b>TOTALI</b> |                                    | <b>143,164</b>                     | <b>135,565</b> | <b>-7,599</b>                     | <b>-5.3</b>               | <b>29.7</b>                               |

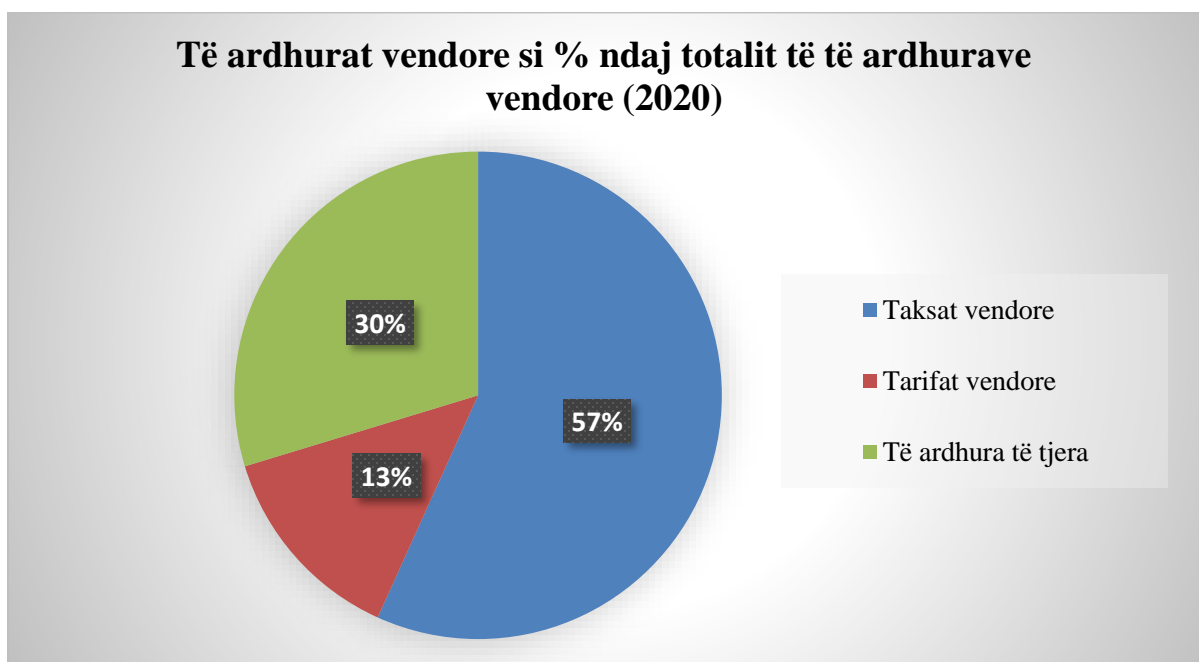
Burimi: Bashkia Roskovec, 2020, llogaritje EIC

**Figura 4. Të ardhurat vendore në vlerë 2019 – 2020**



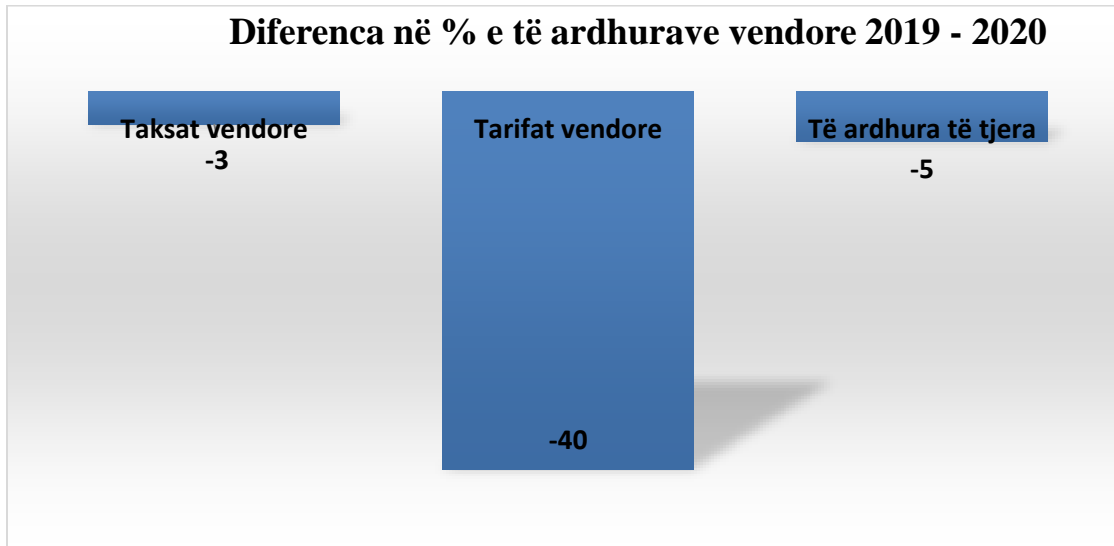
Burimi: Bashkia Roskovec, 2020, llogaritje EIC

**Figura 5. Të ardhurat vendore në % ndaj totalit të të ardhurave**



Burimi: Bashkia Roskovec, 2020, llogaritje EIC

**Figura 6. Diferenca e të ardhurave në %**



Burimi: Bashkia Roskovec, 2020, llogaritje EIC

**Tabela 6. Transfertat qeveritare në 000 Lekë (fonde të deleguara nga Qeveria për Bashkitë)**

| Emërtimi                  | 2020    | % mbi Tot. Ardh. |
|---------------------------|---------|------------------|
| Transferta e pakushtëzuar | 109,778 | (17%)            |
| Transferta e kushtëzuar   | 13,022  | (2%)             |
| Transferta specifike      | 57,220  | (9%)             |

## **2. Analiza e shpenzimeve të Bashkisë Roskovec për vitin fiskal 2020**

E rëndësishme për qytetarët është procesi i shpërndarjes së fondeve, ose e thënë ndryshe, ku shkojnë paratë e taksapaguesve; përse shpenzohen nga bashkia?

Analiza më poshtë do marrë në konsideratë shpenzimet afatshkurtra dhe ato afatgjata për vitin 2020. Më poshtë po japim tabelën përmbledhëse të shpenzimeve:



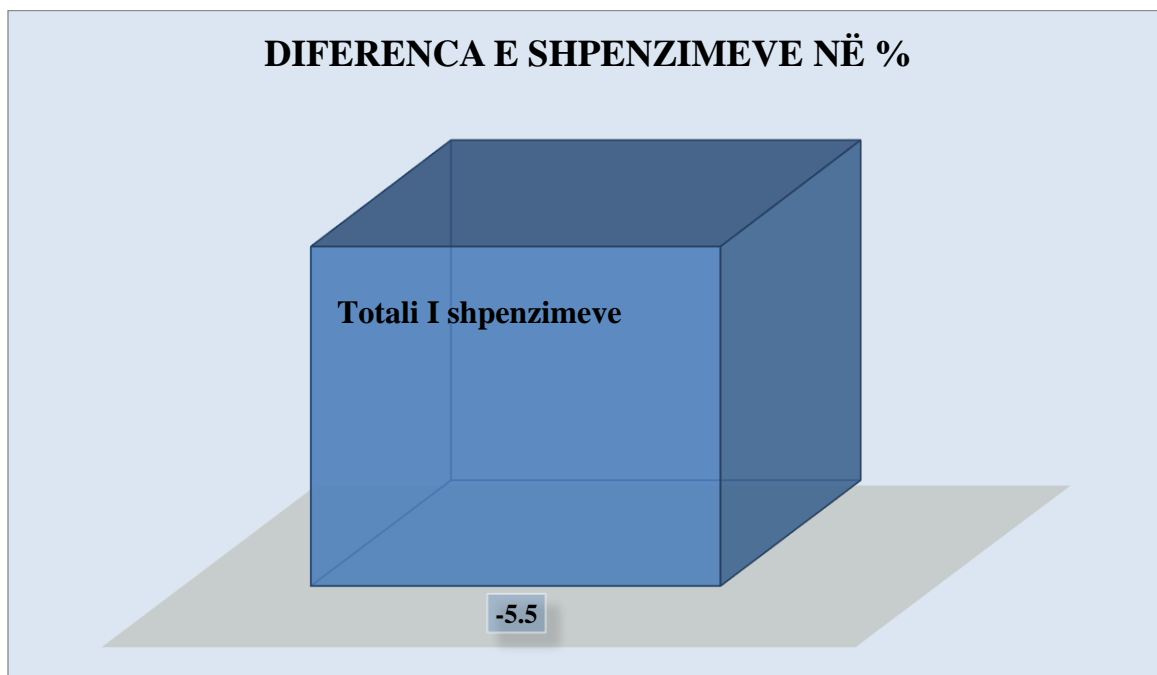
**Tabela 7. Shpenzimet totale të Bashkisë sipas programeve dhe raporti mbi të ardhurat totale**

| Emërtimi i shpenzimit        | Viti 2019<br>në /000<br>Lekë | Viti 2020<br>në /000<br>Lekë | Diferenca<br>në vlerë<br>në /000<br>Lekë | Diferenca<br>në % | % mbi totalin<br>e të ardhurave |
|------------------------------|------------------------------|------------------------------|--|-------------------|---------------------------------|
| Shpenzime Paga+Sig.Shoqërore |                              | 203,896                      | 203,896                                  | -                 | 32.0                            |
| Shpenzime Operative          |                              | 65,909                       | 65,909                                   |                   | 10.4                            |
| Subvencione                  |                              | 2,000                        | 2,000                                    |                   | 0.3                             |
| Shpenzime për transferta     |                              | 33,322                       | 33,322                                   |                   | 5.2                             |
| Investime                    |                              | 333,273                      | 333,273                                  | -                 | 52.4                            |
| <b>TOTALI</b>                | <b>675,278</b>               | <b>638,401</b>               | <b>-36,878</b>                           | <b>-5.5</b>       | <b>100.3</b>                    |

Burimi: Bashkia Roskovec, 2020, llogaritje EIC

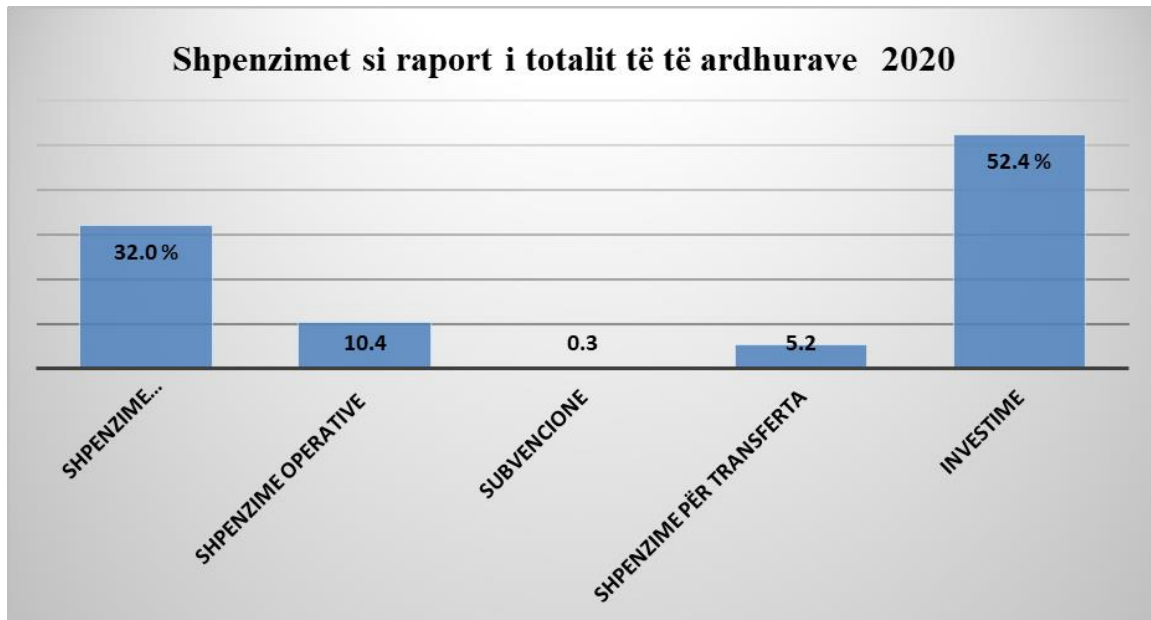
Referuar figurës 7, vërehet se nga krahasimi i dy viteve të njëpasnjëshëm (2019-2020), shpenzimet totale kanë pësuar ulje prej 5.5% në vitin 2020.

**Figura 7. Diferenca e shpenzimeve për vitin 2019-2020**



Burimi: Bashkia Roskovec, 2020, llogaritje EIC

**Figura 8. Shpenzimet totale si raport mbi të ardhurat totale**



Burimi: Bashkia Roskovec, 2020, llogaritje EIC

Në tabelën e mëposhtme janë evidentuar shpenzimet e Bashkisë Roskovec sipas programeve dhe si % ndaj totalit të të ardhurave.

**Tabela 8. Shpenzimet sipas programeve dhe si % ndaj Tot.të ardh.vendore**

| Emërtimi i shpenzimit                 | Shpenzime Totale<br>në 000 Lekë | % mbi totalin e të ardhurave |
|---------------------------------------|---------------------------------|------------------------------|
| Programi i administratës vendore      | 86,635                          | 13.6                         |
| Shërbime policore vendore             | 5,391                           | 0.8                          |
| Mbrojtja nga zjarri                   | 12,944                          | 2.0                          |
| Shërbimet bujqësi, inspektim, ushqimi | 6,013                           | 0.9                          |
| Ujitja & kullimi                      | 11,872                          | 1.9                          |
| Ujitja & kullimi SPECIFIK             | 6,669                           | 1.0                          |
| Infrastruktura vendore                | 99,971                          | 15.7                         |
| Menaxhimi i mbetjeve urbane           | -                               | 0.0                          |
| Planifikimi urban vendor              | 9,278                           | 1.5                          |
| Gjelbërime dhe M. Varreza             | -                               | 0.0                          |

|                                      |                |              |
|--------------------------------------|----------------|--------------|
| Infrastruktue vendore                | 185,393        | 29.1         |
| Kultura, sporti, turizmi             | 6,996          | 1.1          |
| Arsimi bazë                          | 21,478         | 3.4          |
| Arsimi bazë SPECIFIK                 | 28,055         | 4.4          |
| Administimi i pyjeve                 | 2,617          | 0.4          |
| Arsimi i mesëm SPECIFIK              | 4,037          | 0.6          |
| Programi i strehimit                 | 22,056         | 3.5          |
| Emergjencat civile                   | 13,022         | 2.0          |
| Programi i mbetjeve urbane           | 33,890         | 5.3          |
| Programi i gjelbërimit               | 17,481         | 2.7          |
| Programi i infrastrukturës vendore   | 23,322         | 3.7          |
| Ndricimi & dekori                    | 15,861         | 2.5          |
| Programi i arsimit bazë              | 15,613         | 2.5          |
| Programi i Arsimit bazë SPECIFIK     | 2,348          | 0.4          |
| Programi i Arsimit të Mesëm SPECIFIK | 1,738          | 0.3          |
| Programi i rrugëve rurale SPECIFIK   | 3,928          | 0.6          |
| <b>TOTALI</b>                        | <b>636,609</b> | <b>100.0</b> |

Burimi: Bashkia Roskovec, 2020, llogaritje EIC